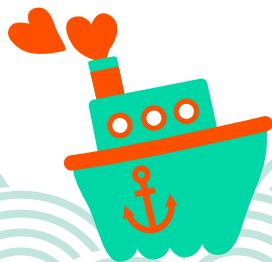


# Luotsi

## Mun vuoksi



**Luotsi-toiminnan tarkoituksena on tehdä enemmän siellä ja niiden kanssa, jotka tarvitsevat enemmän.**

**Luotsi** on tarkoitettu helsinkiläisille yläkouluikäisille nuorille, joiden elämäntilanteeseen tarvitaan yksilöllistä tukea, mutta tarvetta lastensuojelulliseen tai hoidolliseen työhön ei ole. Toimintaan osallistuminen on vapaaehtoista.

**Luotsissa** toimitaan nuorisotyöllisistä lähtökohdista. Tämä tarkoittaa muun muassa työn painottumista nuoren vapaa-aikaan, nuoren sosiaalista vahvistamista sekä toimintaa nuorten ryhmissä ja harrasteissa.

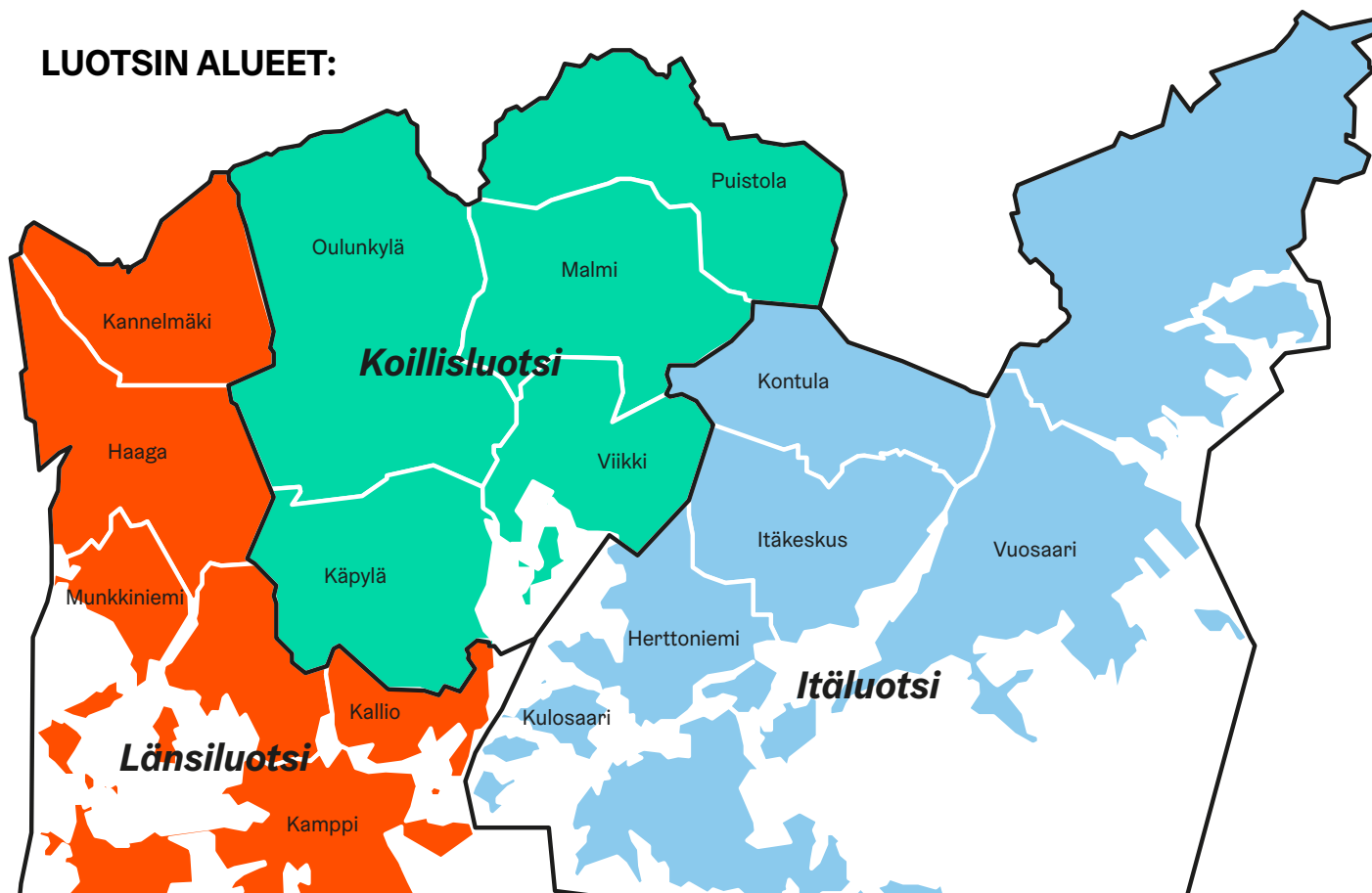
**Luotsi** on Helsingin kaupungin järjestämää kohdennettua nuorisotyötä, jota toteuttavat yhteistyössä nuorisoasiainkeskus sekä sosiaali- ja terveystyövirasto.

### Luotsin tavoitteena on

- lisätä nuoren valmiuksia, mahdollisuuksia ja toimintakykyä erilaisissa ympäristöissä ja porukoissa
- tarjota nuorelle myönteisiä kokemuksia
- löytää sopivaa, kivaa tekemistä ja harrasteita vapaa-ajalle
- auttaa huoltajia vanhemmuudessa
- tukea kouluun tai muuhun elämäntilanteeseen liittyvissä tarpeissa.

**Luotsin** erikoistuneita työmuotoja ovat Spinnu ja Skanssi. Spinnu tarjoaa tukea erityisesti viron- ja venäjänkielentaustaisille nuorille ja heidän perheilleen. Skanssin keskeisin työmenetelmä on ART (aggression replacement training), jossa harjoitellaan sosiaalisia taitoja, itsehillintää ja moraalista ajattelua.

### LUOTSIN ALUEET:



## YHTEYSTIEDOT

### Koillisluotsi (Pohjois- ja Koillis-Helsinki)

PL 5104, 00099 Helsingin kaupunki (Ala-Malmintori 1, Hki 70)

Toiminnanjohtaja 050 559 1792  
Nuoriso-ohjaaja 050 559 1788  
Nuoriso-ohjaaja 040 334 7304  
Sosiaaliohjaaja 040 483 7956

### Länsiluotsi (Länsi- ja Etelä-Helsinki)

PL 5154, 00099 Helsingin kaupunki (Piianpolku 3, 00410 Hki)

Toiminnanjohtaja 040 646 2499  
Nuoriso-ohjaaja 040 483 7903  
Nuoriso-ohjaaja 040 334 7231  
Sosiaaliohjaaja 040 334 7125

### Itäluotsi (Itä- ja Kaakkois-Helsinki)

PL 5018, 00099 Helsingin kaupunki (Pohjavedenkatu 5, Hki 98)

Toiminnanjohtaja 050 559 1784  
Nuoriso-ohjaaja 050 559 1785  
Nuoriso-ohjaaja 050 559 1786  
Sosiaaliohjaaja 050 380 9636

### Spinnu (viron- ja venäjänkielentaustaiset nuoret)

PL 5018, 00099 Helsingin kaupunki (Turunlinnantie 1 A, Hki 93)

Nuoriso-ohjaaja 040 3347 294  
Nuoriso-ohjaaja 041 5121 790  
Nuoriso-ohjaaja 050 5591 723

### Skanssi (ART – aggression replacement training)

PL 5018, 00099 Helsingin kaupunki (Turunlinnantie 1 A, Hki 93)

Nuoriso-ohjaaja 041 5121 720  
Sosiaaliohjaaja 041 5121 773

Helsinki

Mukaan **Luotsiin** pääsee ottamalla yhteyttä oman alueen Luotsin työntekijöihin. Yhteyttä voi ottaa nuoren kanssa työskentelevä aikuinen tai nuoren huoltaja.

Nuoren kanssa sovitaan hänen tilanteeseensa sopiva tapa aloittaa Luotsissa.

*Monipuolista toimintaa ja hauskaa tekemistä*

**Luotsissa** räätälöidään toimintaa ja tukea nuorten omien toiveiden ja tarpeiden pohjalta. Vapaa-ajantoimintaa mahdollistetaan erilaisissa ympäristöissä ja sopivissa ryhmissä. Nuorella on mahdollisuus esimerkiksi osallistua leiri- ja retkitointintaan, saada myönteisiä kokemuksia uusissa ympäristöissä, kokeilla erilaisia harrastuksia ja saada saman ikäistä seuraa.

**Luotsi** auttaa kouluun liittyvissä asioissa tekemällä tiivistä yhteistyötä koulujen oppilashuoltoryhmien ja opettajien kanssa.

*Uusia kokemuksia ja taitojen harjoittelua*

**Luotsien** työryhmissä työskentelee nuoriso-ohjaajia ja sosiaaliohjaajia. Jokaiselle nuorelle nimetään oma ohjaaja, joka vastaa yksilöllisestä työstä nuoren kanssa ja koordinoi nuoren tukitoimia.

*Yksilöllistä tukea nuorille*

**Luotsissa** nuorelle rakennetaan yksilöllinen suunnitelma hänen elämäntilanteensa mukaan. Nuoren, hänen huoltajansa ja mahdollisesti muiden nuoren kanssa työskentelevien kanssa pohditaan yhdessä, minkälaista toimintaa ja tukea kyseinen nuori tarvitsee, ja muodostetaan työlle tavoitteet. Tavoitteille ja toimenpiteille sovitaan vastuhenkilöt ja etenemistä seurataan säännöllisesti.

*Moniammatillista yhteistyötä verkostoissa*

Nuoren huoltajille tarjotaan henkilökohtaista tukea kasvatukseen liittyvissä kysymyksissä. Huoltajilla on mahdollisuus osallistua vanhempienryhmätoimintaan.